



## Bodil och varulven

Elevmaterial

Namn: \_\_\_\_\_

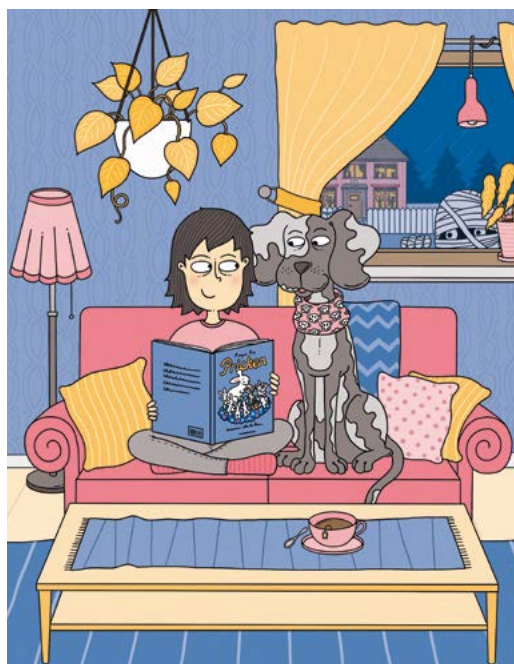
### LÄSFÖRSTÅELSE

**Frågor på raden** (Du hittar svaret på raden, direkt i texten.)

1. Varför ser Bodil så många läskiga figurer när hon är ute och går med Tofu?

\_\_\_\_\_

2. Vad ser du på bilden som inte Bodil ser och som kanske hade gjort henne rädd?



\_\_\_\_\_

\_\_\_\_\_

3. Vad händer inne i grannens hus?

\_\_\_\_\_



**Frågor mellan raderna** (Du måste tänka efter när du har läst texten.

Genom ledtrådar i texten hittar du svaret.)

4. Varför gapar Bodil när mannen som ska öppna spökhuset berättar att han inte har en varulvsstaty?

---

5. Vad tror du att varulven har för problem med sina tassar?

---

6. Vilken tid på dygnet tror du att det är och vad i boken är det som får dig att tro det?

---

**Frågor bortom raderna** (Fundera och ge ett eget svar.)

7. I boken nämns varulv, vampyr och spöke. Vilka andra monster finns det?

---

8. Bodil tittar på en film om varulvar. Vad tycker du om att titta på för sorts filmer?

---

9. Titta på bilden på sidan 11. Hur tycker du att den som ritat bilderna i boken (illustratören) har försökt göra så att det ska se ut som ett spökhus?



---

---



## TRÄNA HÖGLÄSNING

1. Läs sidan 6 högt för dig själv.
2. Fundera över följande:  
Vilka ord är svåra att läsa på sidan?  
Finns det några ord som du känner dig osäker på?
3. Be en kompis läsa texten.
4. Läste hen texten likadant som du eller annorlunda?

Ord som kan vara svåra att läsa:

gnugga kikar varulv vampyr rusar Tofu

5. Försök diskutera fram till hur man uttalar orden.

## RITA EN NY BILD TILL BOKEN

Om du fick lägga till en bild i boken, var tycker du då att den ska vara?

Jag tycker att bilden ska vara på sidan \_\_\_\_\_

Hur ska bilden se ut? Rita här nedan.



## HJÄLP, PUNKTERNA HAR FALLIT BORT!

I textstycket här nedan som har tagits ur boken har punkterna fallit bort. Hjälptill att sätta punkt på rätt ställen! Dra sedan ett streck under de ord som saknar stor bokstav.

Mannen går in i huset och Bodil och Tofu går efter

– Oj, så många läskiga saker, säger Bodil.

det har hon rätt i Där är monster, kistor, fladdermöss och spindelnät

Tofu nosar på en gravsten.

– inte kissa, viskar Bodil till honom

bodil och Tofu börjar gå mot utgången.

– Förresten, var är varulven? frågar Bodil.

– varulv? säger mannen vi har ingen varulv här